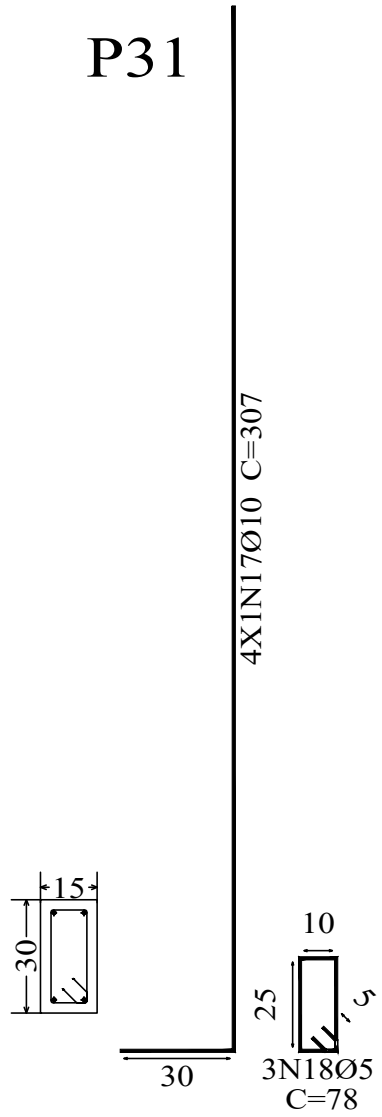
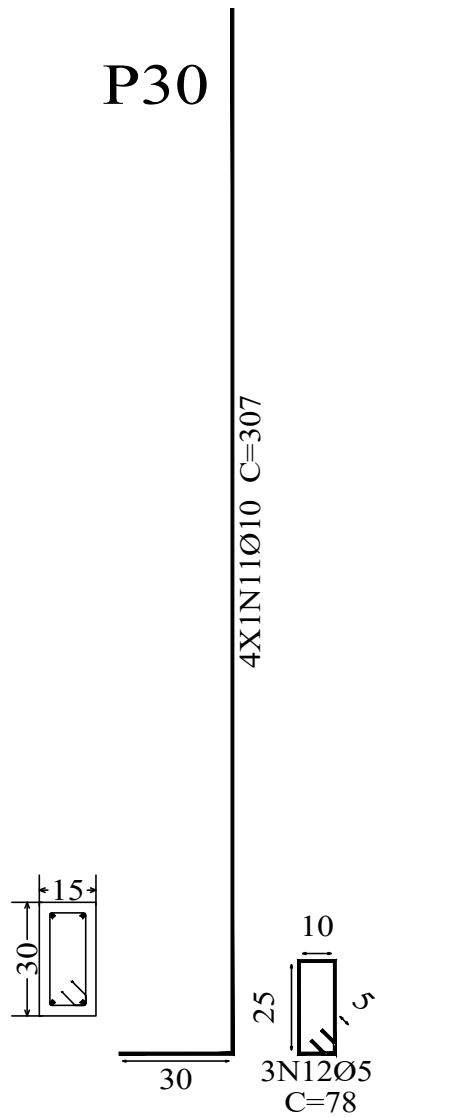
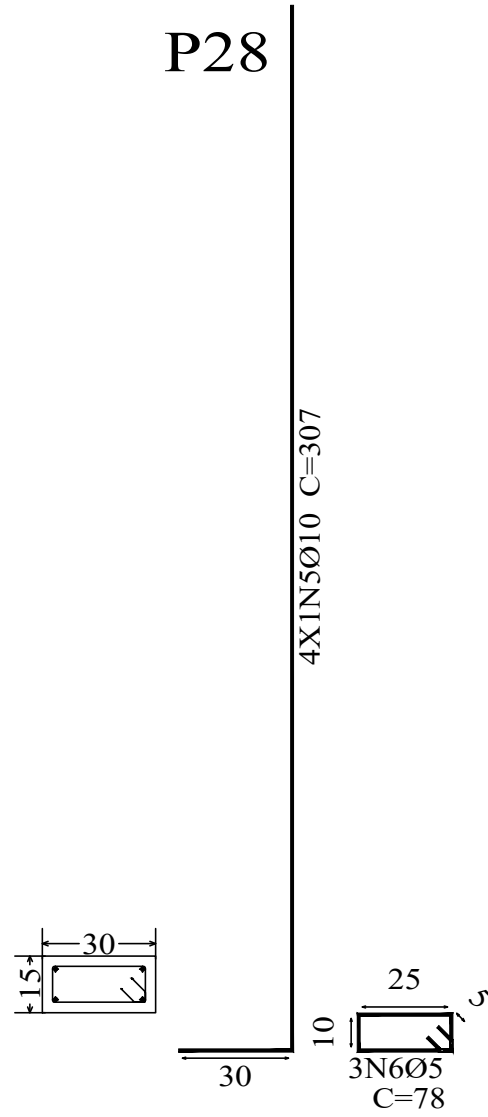
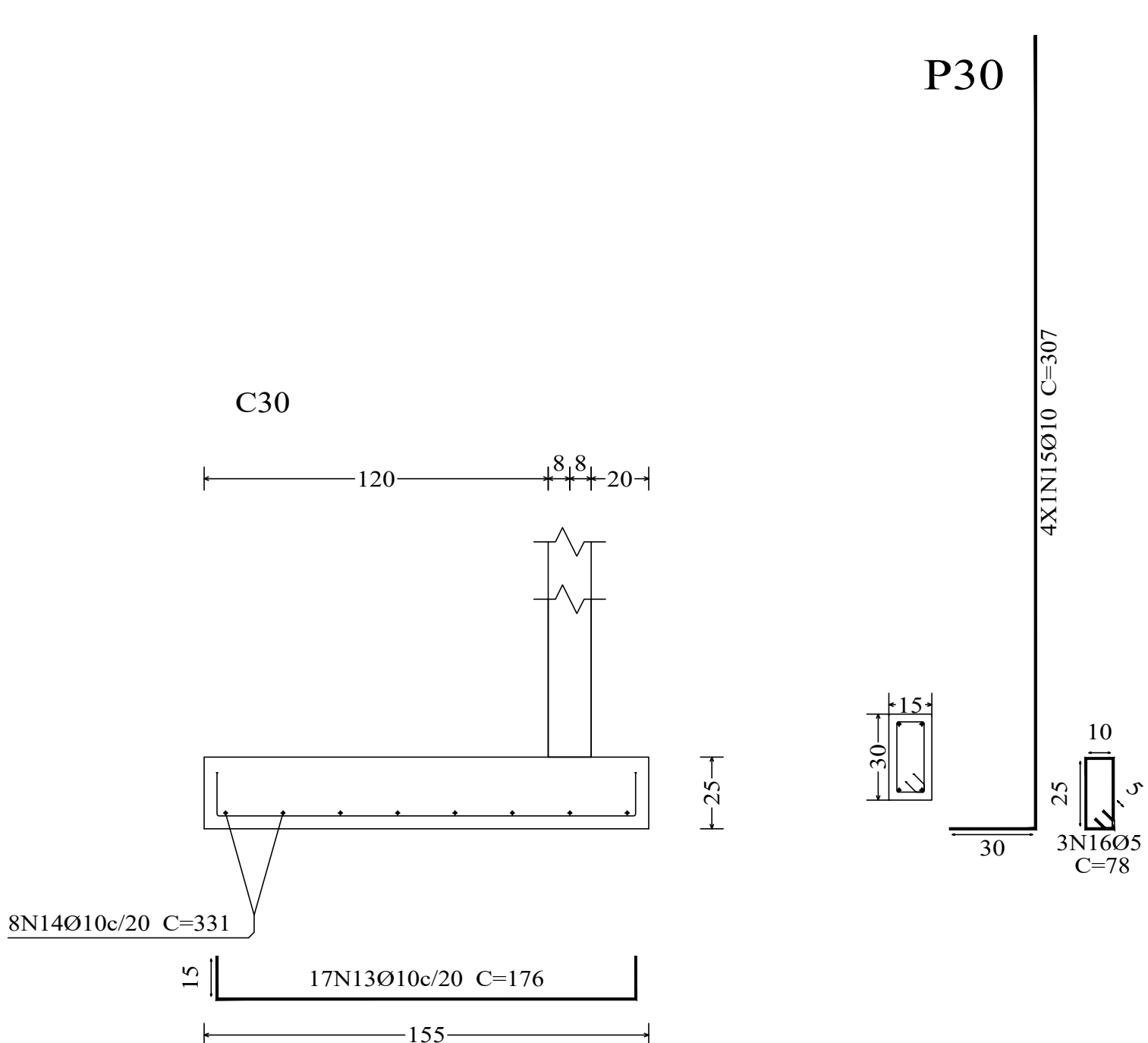
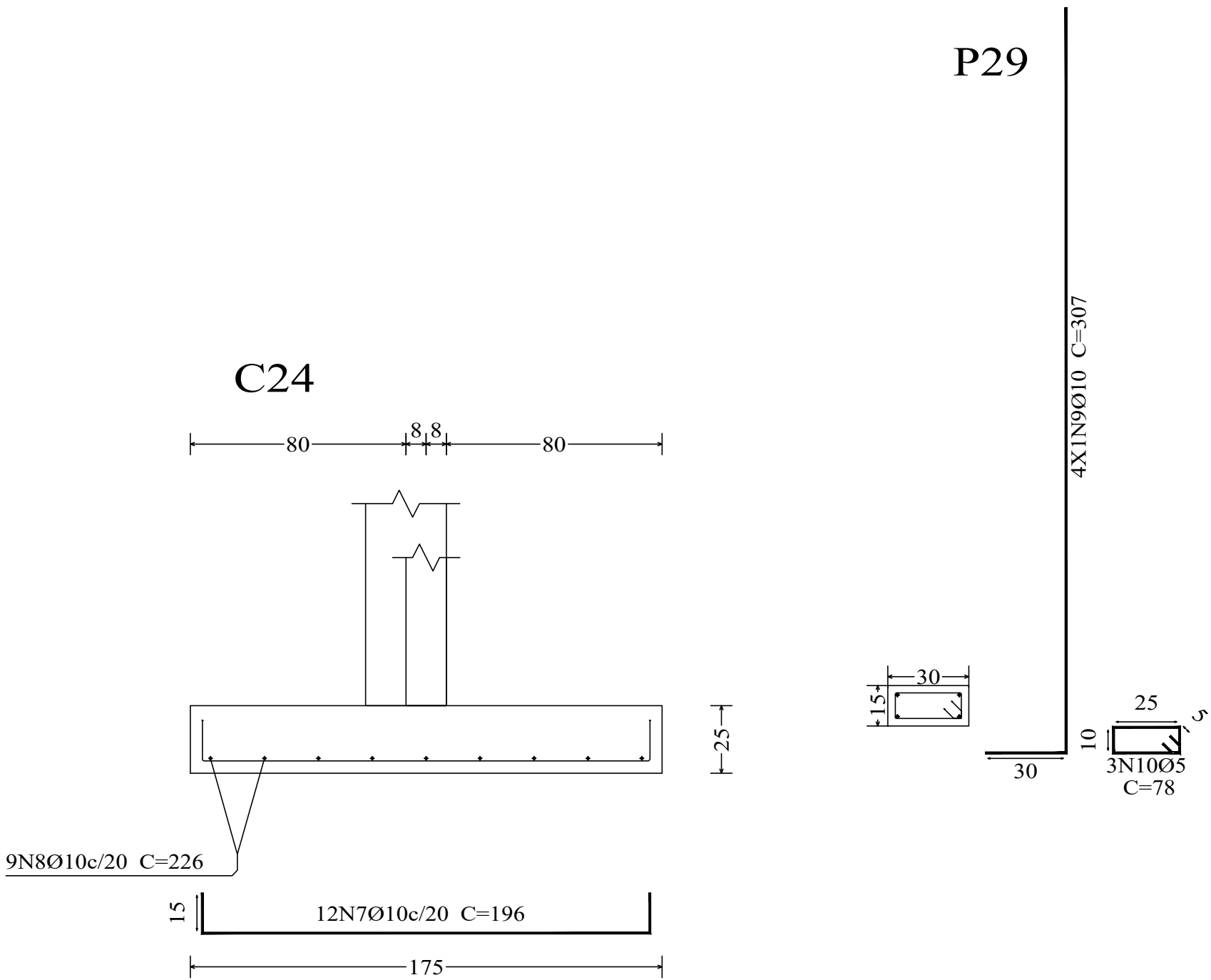
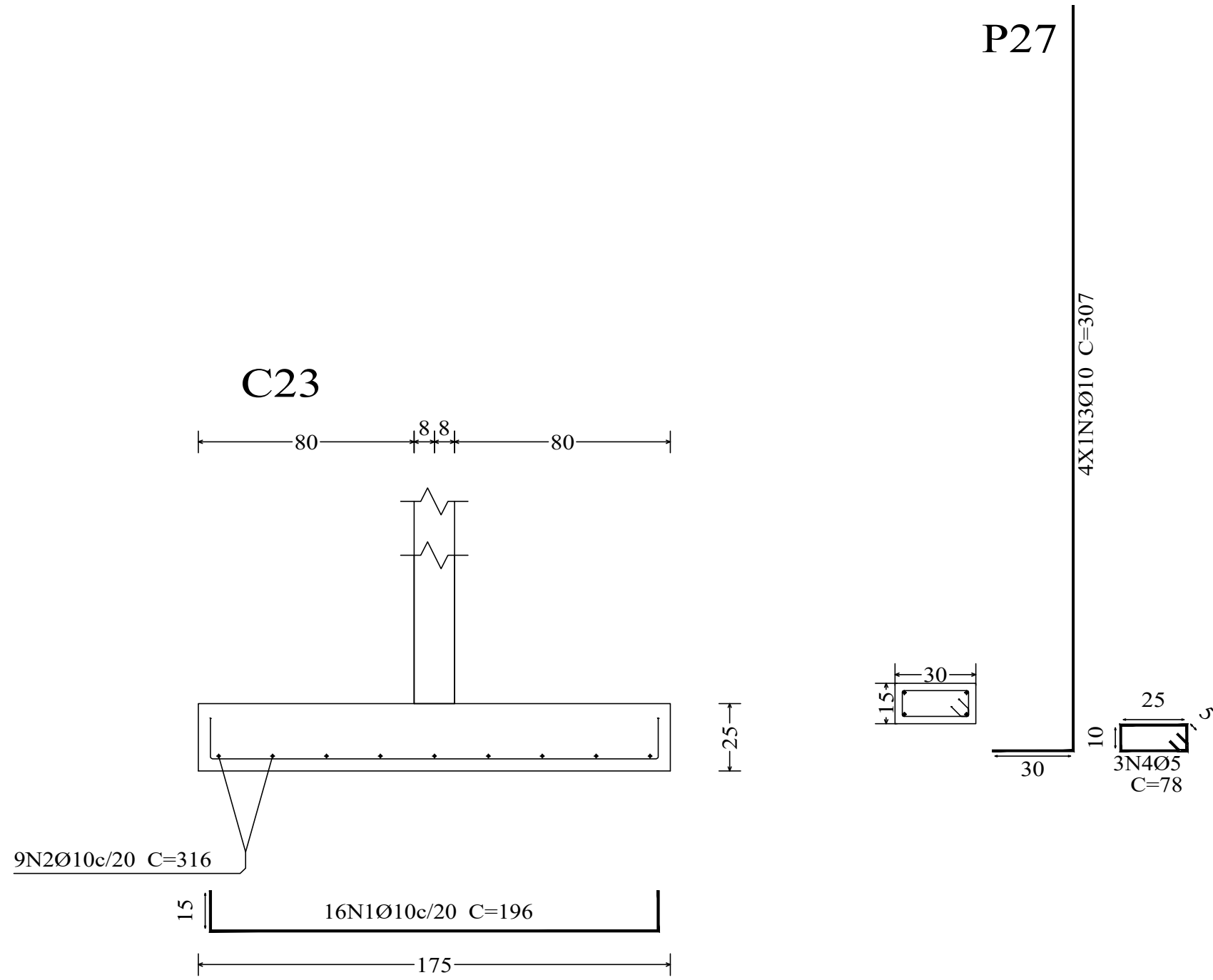


FUNDAÇÃO 03

Elemento	Pos.	Diam.	Q.	Dob.	Reta	Dob.	Comp.	Total	CA-50	CA-60	
					(cm)	(cm)	(cm)	(cm)	(kg)	(kg)	
C23	1	Ø10	16	15	166	15	196	3136	19.3		
	2	Ø10	9		316		316	2844	17.5		
	3	Ø10	4	30	277		307	1228	7.6		
	4	Ø5	3		78		78	234		0.4	
	5	Ø10	4	30	277		307	1228	7.6		
	6	Ø5	3		78		78	234		0.4	
Total:									52.0	0.8	
C24	7	Ø10	12	15	166	15	196	2352	14.5		
	8	Ø10	9		226		226	2034	12.5		
	9	Ø10	4	30	277		307	1228	7.6		
	10	Ø5	3		78		78	234		0.4	
	11	Ø10	4	30	277		307	1228	7.6		
	12	Ø5	3		78		78	234		0.4	
Total:									42.2	0.8	
C30	13	Ø10	17	15	146	15	176	2992	18.4		
	14	Ø10	8		331		331	2648	16.3		
	15	Ø10	4	30	277		307	1228	7.6		
	16	Ø5	3		78		78	234		0.4	
	17	Ø10	4	30	277		307	1228	7.6		
	18	Ø5	3		78		78	234		0.4	
Total:									49.9	0.8	
									Ø5:	0.0	2.4
									Ø10:	144.1	0.0
									Total:	144.1	2.4

Resumo Aço Piso do Térreo Detalhamento fundação		Comp. total (m)	Peso (kg)	Total
CA-50	Ø10	4873.4	3003	3003
CA-60	Ø5	286.3	45	45
Total				3048





NOVA FRIBURGO
PREFEITURA

SECRETARIA DE
INFRAESTRUTURA
E OBRAS

CRECHE MARIA INÊS DE ANDRADE BACHINNI

Nº DO PROCESSO:

ASSUNTO:
PROJETO BÁSICO ESTRUTURAL DOS MUROS DE DIVISA

SECRETÁRIO DE OBRAS

BERNARDO COELHO VERLY - MATRÍCULA: 62.009

SUBSECRETÁRIO DE PROJETOS

LUAN LEITE FEIJÓ - MATRÍCULA: 115.288

RESPONSÁVEL TÉCNICO

FABIANO CORREIA DE SOUZA - ENG. CIVIL - CREA - RJ: 2011134955-D - MATRÍCULA: 063512

ENDEREÇO: AVENIDA ANTÔNIO MÁRIO DE AZEVEDO, Nº 2.966, CÔRREGO D'ANTAS, NOVA FRIBURGO - RJ.

ARMAÇÃO DA SAPATA CORRIDA COM ARRANQUE DE PILAR EM TODA A SUA ALTURA, NÍVEL = 0,00m.

CONSTRUÇÃO:

ESCALA:

DATA:

PRANCHA:

INDICADA

FEVEREIRO / 2025

08/20

Nota de projeto:

Para que o muro de divisa tenha uma estabilidade considerável, devido o local se tratar de um solo com aterro a 7,00 metros de profundidade, foi considerado uma fundação do tipo sapata corrida com estacas do tipo raiz com Ø 20cm, localadas sobre cada pilar, mais 73 estacas de reforço do tipo raiz com Ø 20cm, para formar uma cortina, criando uma estabilização estrutural de contenção no talude, com base na topografia do local e no relatório de sondagem rotativa furos SR 01 ao SR 08, pela empresa SEL - Santos Serviços de Engenharia Ltda.

Rua Felício Vassalo nº 307, Cônego - Nova Friburgo - RJ - CNPJ: 27.694.298/0001-33

Responsável Técnico: Clauber Domingues dos Santos

Crea-RJ: 47.186-D